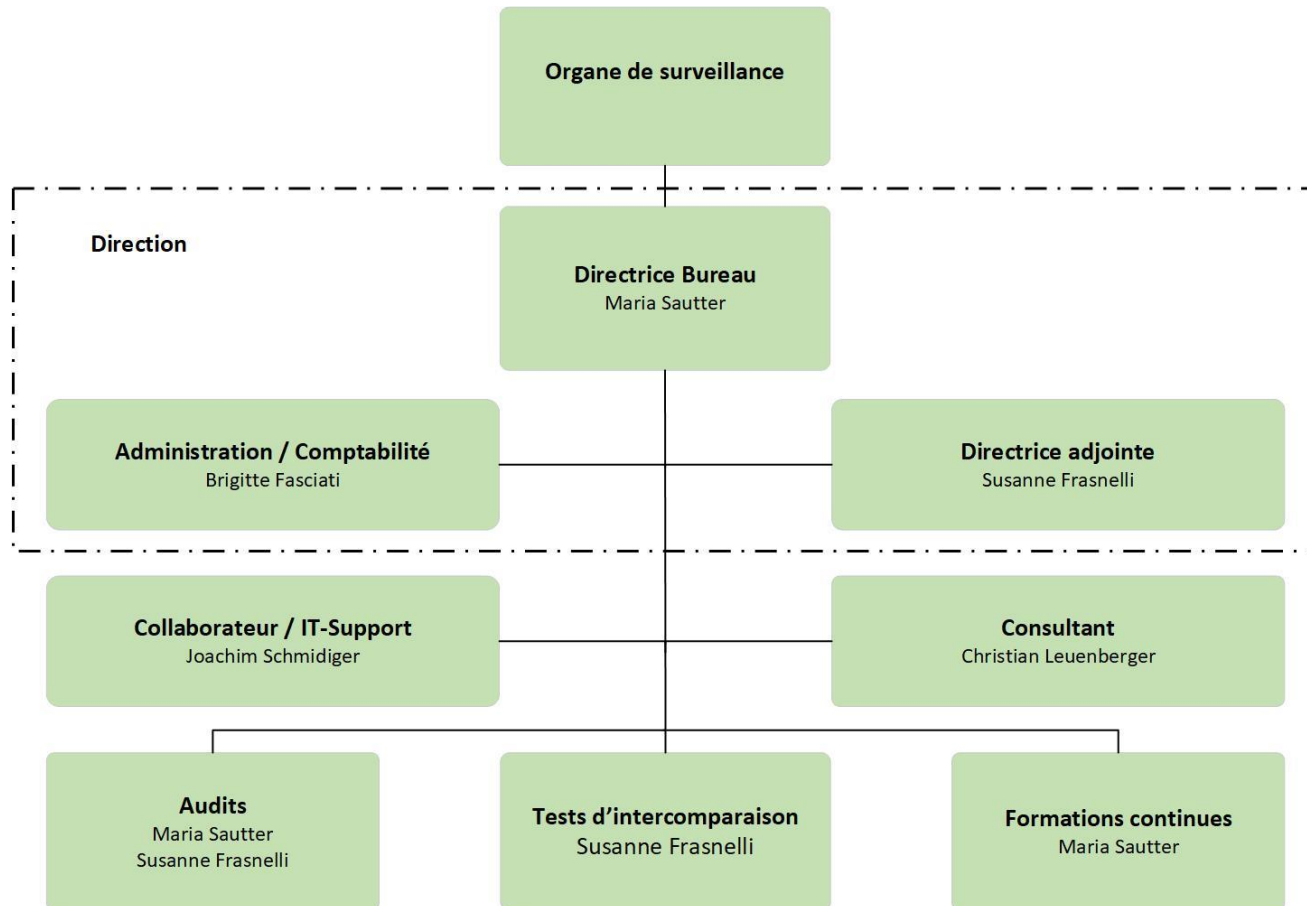


Bureau AQME

Tâches, site Internet et budget

Organigramme du Bureau



Présentation de la direction

Directrice du Bureau



Maria Sautter
Biologiste diplômée de l'Université
de Zurich

Directrice adjointe du Bureau



Susanne Frasnelli
Ingénieure en environnement
HES (B.Sc.)

Tâches du Bureau

1. Audits des services de mesure

- Planification et organisation des audits
- Désignation d'experts
- Evaluation des exigences administratives
- Rédaction et envoi des rapports d'audits
- Gestion et publication de la liste des services de mesure ayant fait l'objet d'un audit

Tâches du Bureau

2. Tests d'intercomparaison

- Organisation avec la Luftunion et publication des avis relatifs à l'organisation des tests
- Gestion des inscriptions
- Assurance qualité

3. Offres de formation continue

- Elaboration et publication d'un programme de formation continue
- Recherche et planification des intervenants
- Gestion des inscriptions

Tâches du Bureau

4. Gestion d'une comptabilité commerciale des dépenses et des recettes
5. Développement du système de gestion de la qualité
6. Collaboration avec l'organe de surveillance
7. Traitement des recours
8. Echange avec les services spécialisés cantonaux

Site Internet

www.qsem.ch



Organisation

Zulassung von Messstellen

Weitere Angebote

FAQs und Links

Kontakt

Willkommen auf der Seite der Geschäftsstelle QS Emissionsmessungen

Die KVU hat einen Handlungsbedarf zur Verbesserung der Qualitätssicherung der amtlichen Emissionsmessungen identifiziert und beschlossen eine zentrale Geschäftsstelle zu diesem Zweck einzurichten. Hauptaufgabe der Geschäftsstelle QS Emissionsmessungen ist die Durchführung von periodischen Audits mit Messstellen, um zu prüfen ob diese die Anforderungen für eine Zulassung erfüllen. Weitere Informationen zur Zulassung von Messstellen finden Sie [hier](#).

Im weiteren ist die Geschäftsstelle für die Organisation von Ringversuchen sowie Aus- und Weiterbildungen zum Thema Emissionsmessungen zuständig. Weitere Informationen dazu finden Sie unter [Weitere Angebote](#).

Auf dieser Website finden Sie zudem eine aktuelle [Liste](#) der in der Schweiz zugelassenen Messstellen sowie weitere Informationen (Dokumente, FAQs) zum Thema Emissionsmessungen.

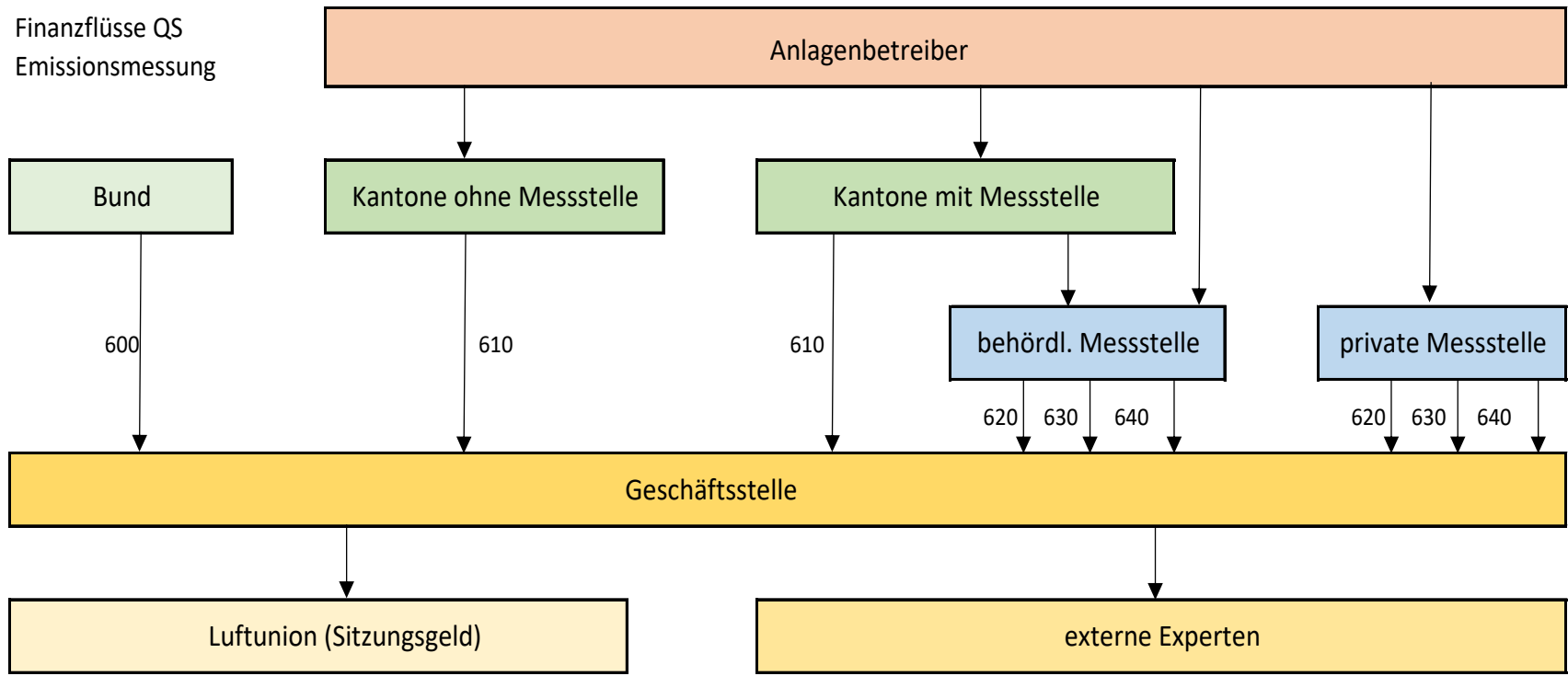
Site Internet

Contenu du site Internet www.qsem.ch :

- Informations sur la procédure d'agrément (y compris les présentations d'aujourd'hui)
- Liste des services de mesure ayant fait l'objet d'un audit
- Programme des tests d'intercomparaison et des formations continues
- FAQs et liens
- Coordonnées du Bureau

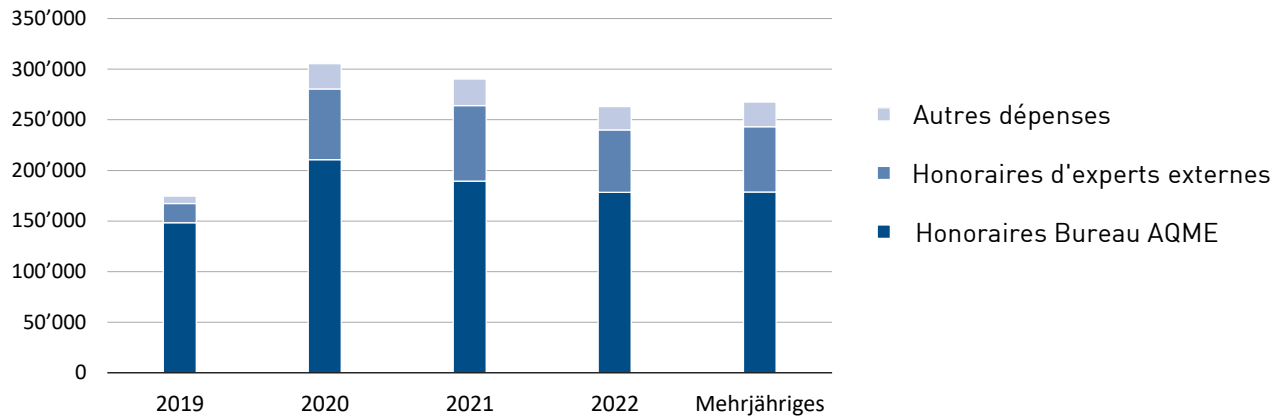
Mise en ligne du site Internet : 1^{er} juillet 2019

Financement du Bureau

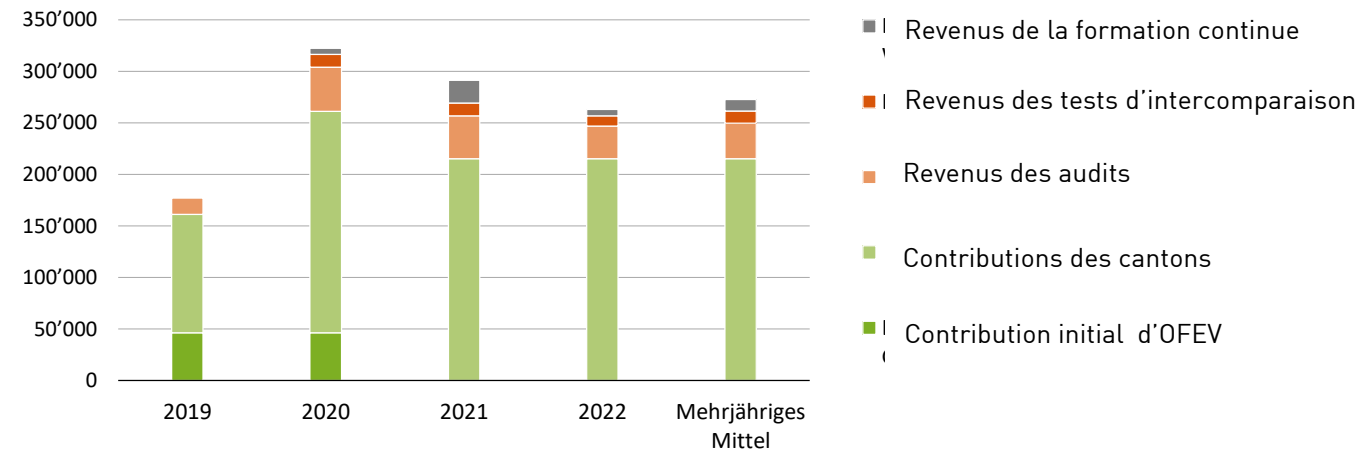


Budget du Bureau

Dépenses par type de coût (CHF)



Rendement (CHF)



Coûts incombant aux services de mesure

Emoluments perçus pour les audits

Audits und Charakteristik der Messstellen	Preisreduktion	Audit-Gebühr (Fr.)
Erst-Audit und Re-Audit (Aufwand für Geschäftsstelle inkl. externe Experten pro Audit: Fr. 10'800)		
private Messstellen ohne Akkreditierung	50 %	5'400
private Messstellen mit Akkreditierung	60 %	4'320
behördliche Messstelle ohne Akkreditierung	75 %	2'700
behördliche Messstelle mit Akkreditierung	80 %	2'160
Wiederhol-Audit (Aufwand für Geschäftsstelle inkl. externe Experten pro Audit: Fr. 8'500)		
private Messstellen ohne Akkreditierung	50 %	4'250
private Messstellen mit Akkreditierung	60 %	3'400
behördliche Messstelle ohne Akkreditierung	75 %	2'130
behördliche Messstelle mit Akkreditierung	80 %	1'700

Tests d'intercomparaison et formations continues

Environ 1000 francs par an

Contact

Geschäftsstelle QSEM

c/o Intep - Integrale Planung GmbH

Pfingstweidstrasse 16

8005 Zürich

T +41 (0)43 488 38 90

F +41 (0)43 488 38 99

info@qsem.ch

www.qsem.ch (à partir de juillet)