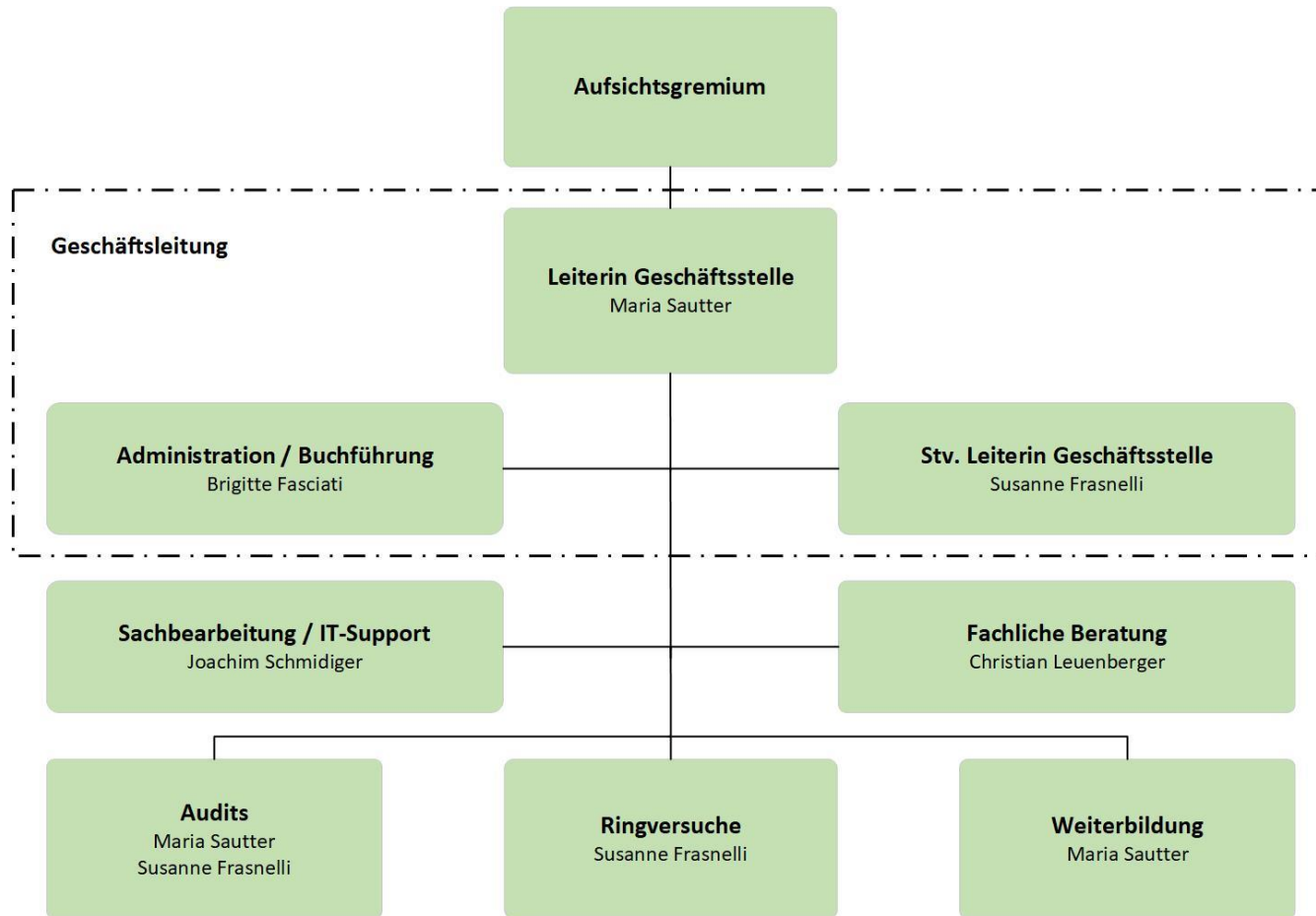


# Geschäftsstelle QSEM

Aufgaben, Internetauftritt und Budget

# Organigramm Geschäftsstelle



# Vorstellung Geschäftsleitung

## Leiterin Geschäftsstelle



**Maria Sautter**  
Dipl. Biologin UZH

## Stv. Leiterin Geschäftsstelle



**Susanne Frasnelli**  
B. Sc. Umweltingenieurin FH

# Aufgaben Geschäftsstelle

## 1. Auditierung von Messstellen

- Terminplanung und Organisation Audits
- Aufbieten von Experten
- Beurteilung der administrativen Anforderungen
- Erstellen und Versand Audit-Bericht
- Führung und Publikation der Liste auditierter Messstellen

# Aufgaben Geschäftsstelle

## 2. Ringversuche

- Organisation mit Luftunion und Ausschreibung
- Administration Anmeldungen
- Qualitätssicherung

## 3. Weiterbildungsangebote

- Weiterbildungsprogramm erstellen und publizieren
- Organisation und Beauftragung von Referenten
- Administration Anmeldungen

# Aufgaben Geschäftsstelle

4. Führung einer kaufmännischen Buchhaltung der Einnahmen und Ausgaben
5. Weiterentwicklung des Qualitätssystems
6. Zusammenarbeit mit dem Aufsichtsgremium
7. Beschwerden bearbeiten
8. Austausch mit kantonalen Fachstellen

# Internetauftritt

www.qsem.ch



Organisation

Zulassung von Messstellen

Weitere Angebote

FAQs und Links

Kontakt

## Willkommen auf der Seite der Geschäftsstelle QS Emissionsmessungen

Die KVU hat einen Handlungsbedarf zur Verbesserung der Qualitätssicherung der amtlichen Emissionsmessungen identifiziert und beschlossen eine zentrale Geschäftsstelle zu diesem Zweck einzurichten. Hauptaufgabe der Geschäftsstelle QS Emissionsmessungen ist die Durchführung von periodischen Audits mit Messstellen, um zu prüfen ob diese die Anforderungen für eine Zulassung erfüllen. Weitere Informationen zur Zulassung von Messstellen finden Sie [hier](#).

Im weiteren ist die Geschäftsstelle für die Organisation von Ringversuchen sowie Aus- und Weiterbildungen zum Thema Emissionsmessungen zuständig. Weitere Informationen dazu finden Sie unter [Weitere Angebote](#).

Auf dieser Website finden Sie zudem eine aktuelle [Liste](#) der in der Schweiz zugelassenen Messstellen sowie weitere Informationen (Dokumente, FAQs) zum Thema Emissionsmessungen.

# Internetauftritt

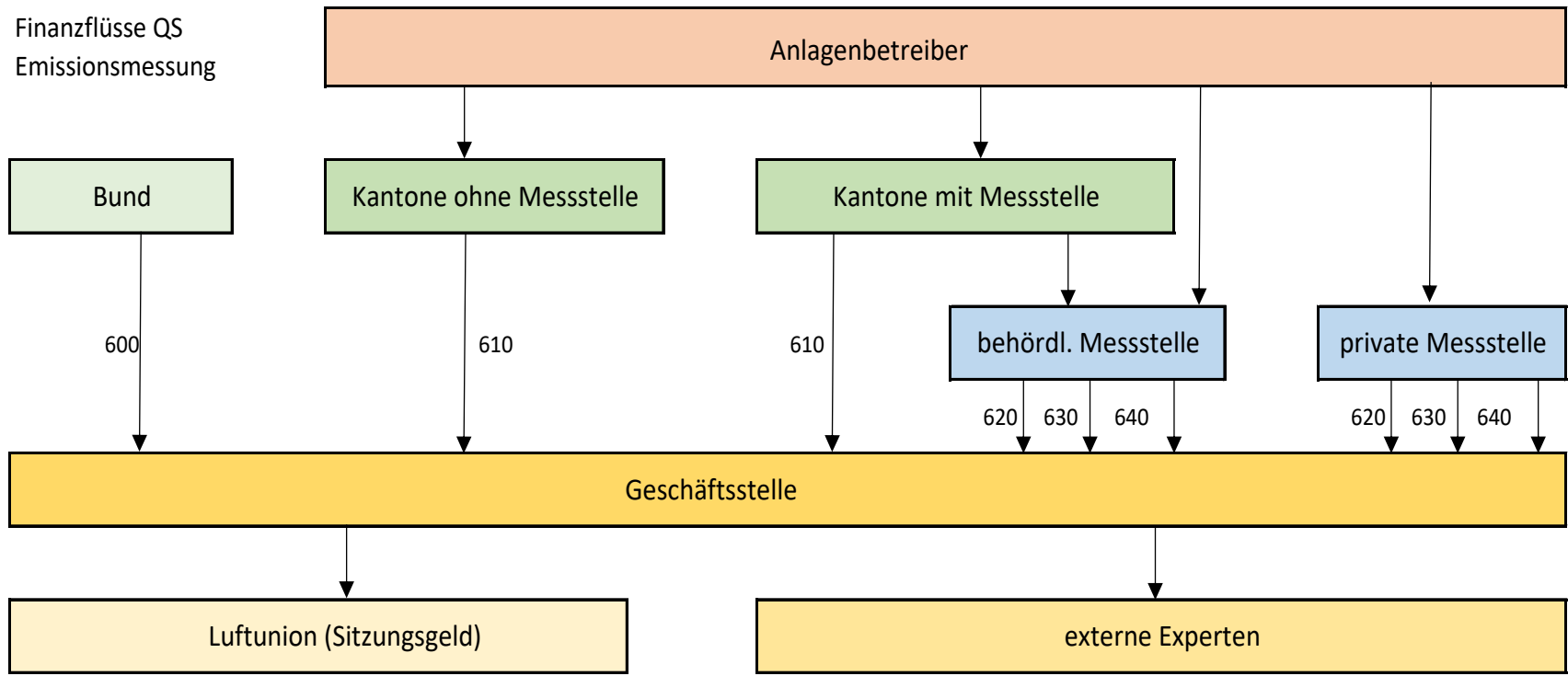
Inhalte Website [www.qsem.ch](http://www.qsem.ch):

- Informationen zum Zulassungssystem (inkl. heutige Präsentationen)
- Liste auditiertes Messstellen
- Programm Ringversuche und Weiterbildungen
- FAQs und Links
- Kontaktangaben Geschäftsstelle

**Aufschaltung Website: 1. Juli 2019**

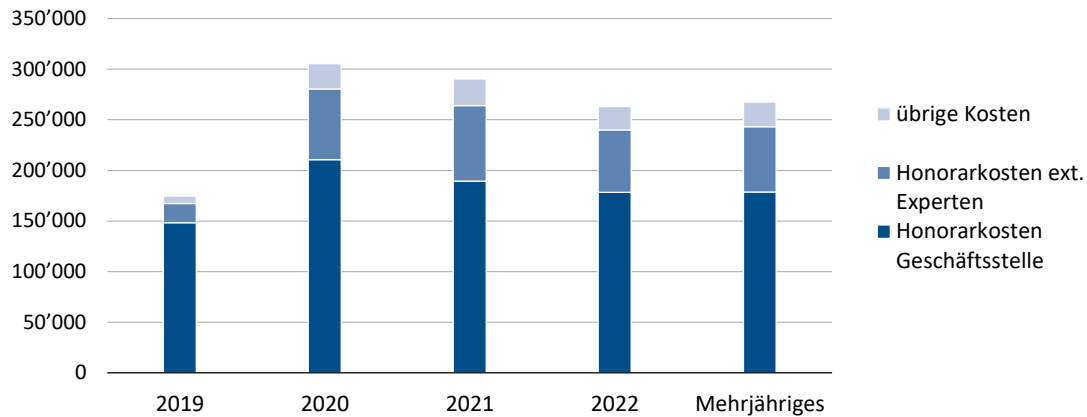


# Finanzierung Geschäftsstelle

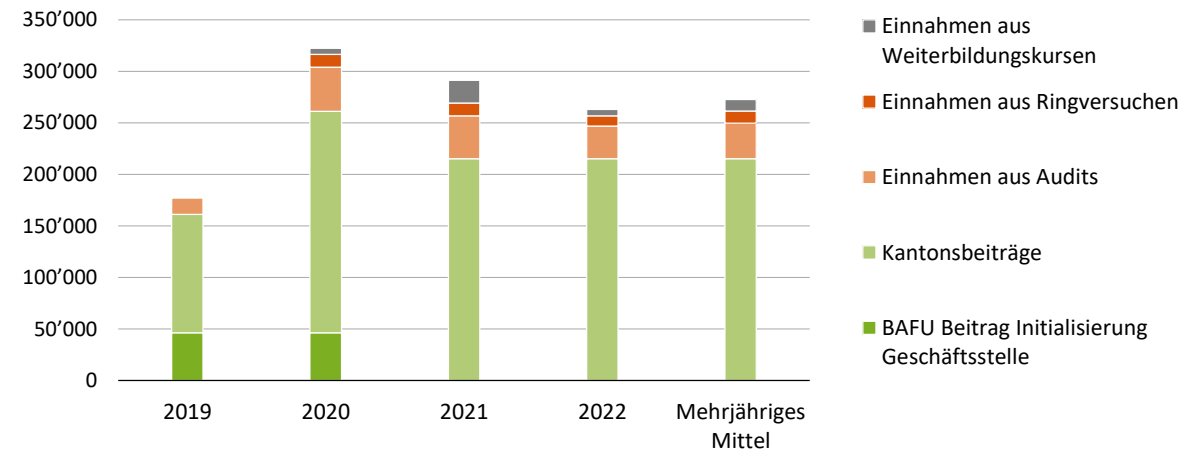


# Budget Geschäftsstelle

**Aufwand nach Kostenart (CHF)**



**Ertrag (Fr.)**



# Kosten für Messstellen

## Auditgebühren

Audits und Charakteristik der Messstellen	Preisreduktion	Audit-Gebühr (Fr.)
<b>Erst-Audit und Re-Audit (Aufwand für Geschäftsstelle inkl. externe Experten pro Audit: Fr. 10'800)</b>		
private Messstellen ohne Akkreditierung	50 %	5'400
private Messstellen mit Akkreditierung	60 %	4'320
behördliche Messstelle ohne Akkreditierung	75 %	2'700
behördliche Messstelle mit Akkreditierung	80 %	2'160
<b>Wiederhol-Audit (Aufwand für Geschäftsstelle inkl. externe Experten pro Audit: Fr. 8'500)</b>		
private Messstellen ohne Akkreditierung	50 %	4'250
private Messstellen mit Akkreditierung	60 %	3'400
behördliche Messstelle ohne Akkreditierung	75 %	2'130
behördliche Messstelle mit Akkreditierung	80 %	1'700

## Ringversuche und Weiterbildungen

Jährlich ca. CHF 1'000.-

# Kontakt

Geschäftsstelle QSEM

c/o Intep - Integrale Planung GmbH

Pfingstweidstrasse 16

8005 Zürich

T +41 (0)43 488 38 90

F +41 (0)43 488 38 99

[info@qsem.ch](mailto:info@qsem.ch)

[www.qsem.ch](http://www.qsem.ch) (ab Juli)