



**Kanton Zürich**

**Baudirektion**

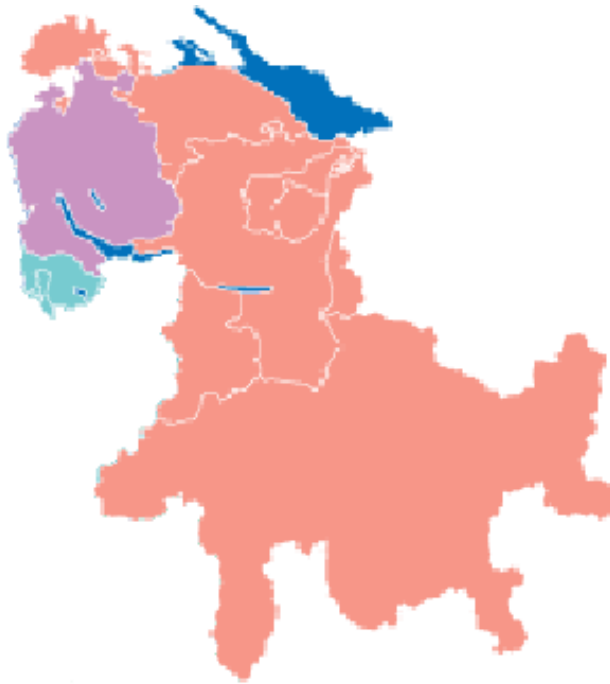
**Amt für Abfall, Wasser, Energie und Luft**

# **CE Region Ost**

**Severin Schwendener / Barbara Wiesendanger**

# Wer gehört zum CE Ost?

- 9 Ost-CH Kantone + FL
- Fachstellen sind in unterschiedlichen Departementen angegliedert



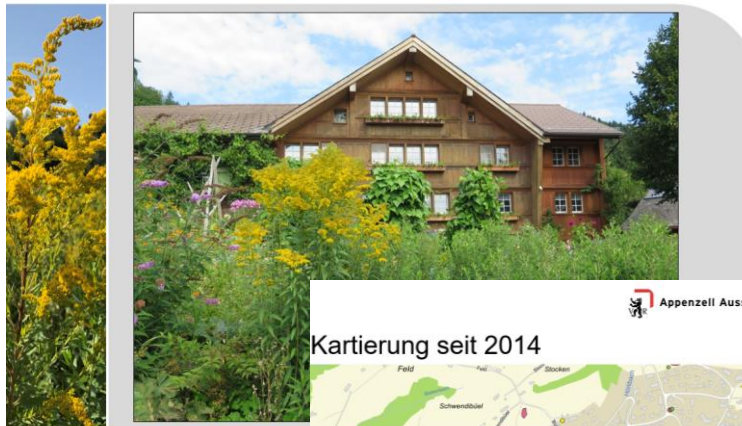
## **Wie arbeitet der CE Ost?**

- 2 Treffen jährlich (einmal ZH, einmal in einem anderen Gastkanton)
- Erfahrungs- und Informationsaustausch zu Aktionen, Projekten und dem Gesetzgebungsprozess in den Kantonen
- Erarbeiten von gemeinsamen Unterlagen
- Gemeinsame Kampagnen
- Harmonisierung des Vollzugs in der Grünen Branche

# Beispiele



Goldruten in Privatgärten



Kartierung seit 2014



Flächendeckende  
Neophytenbekämpfung in AR  
Umgang mit Privaten  
Erfahrungen mit GIS / Bauen



## Neophyteninfo

Information für  
Neobiota-Verantwortliche  
September 2020

### Sicht der Wissenschaft auf invasive Neobiota

In letzter Zeit gibt es gehäuft Stimmen, die behaupten, dass sich der Trend in der Forschung bezüglich invasiver Neophyten im Umschwung befinde. Die Forschung würde sich davon abwenden, invasive Neophyten als schädlich zu betrachten. Im Gegenteil, invasive Neophyten seien hilfreich für das Ökosystem und würden die Artenvielfalt am neuen Ort gar fördern. Oft wird auch argumentiert, dass einheimische Pflanzen, die sich teilweise auch dominant verhalten, die gleichen Schäden anrichten würden wie eingeführte Neophyten. Die wenigen wissenschaftlichen Studien, in denen invasive Neophyten ökologisch gesehen gut abschneiden, werden allerdings durch eine grosse Vielzahl von Forschern nach wie vor widerlegt. Zu diesem Thema stellen wir Ihnen eine wissenschaftliche Publikation aus dem Jahr 2020 vor, an der internationale Forscher verschiedenster Institutionen beteiligt waren.

Des Weiteren möchten wir Sie auf die neue Webseite des Kantons aufmerksam machen und wir zeigen Ihnen das Vorgehen bei der Meldung von Tigermücke aus der Bevölkerung auf. Als Hilfsmittel für das Neophyten-

ZH Gemeinde-Rundmail  
adaptiert an CE Ost